

## Principaux travaux du 22 décembre 2025 au 11 janvier 2026

Montpellier Méditerranée Métropole, compétente en matière de voirie et de mobilités, informe les habitants du territoire sur les principaux travaux de la semaine qui impactent les déplacements.

### Travaux Montpellier

## Nouvelles configurations de circulation

- Quartier Centre

**Où ?** Place des martyrs de la résistance

**Quoi ?** Nouveau fonctionnement définitif

**Maître d'ouvrage :** Montpellier Méditerranée Métropole.

Incidences sur la circulation : Depuis le 27 novembre 2025 les circulations seront organisées suivant le plan suivant :

- Entrée / sortie du parking par la même rampe d'accès à l'entrée de la rue Foch ;
- Sortie du parking marché aux fleurs réservée aux « abonnés petits rouleurs ayants droit de l'aire piétonne »
- Entrée aire piétonne à gauche de la rampe d'accès parking préfecture ;
- Sortie d'aire piétonne au niveau du Crédit Agricole place des Martyrs de la Résistance ;
- Rue Foch maintenue à double sens dans le même fonctionnement d'avant les travaux.

A noter que depuis le 26 novembre, un parking deux roues motorisées gratuit pendant douze heures a été mis en service au niveau -1 du parking Foch. Tous les stationnements motos en surface dans l'aire piétonne sont désormais interdits (rue Foch, rue Saint Guilhem...).



- Quartier Port Marianne

**Où ?** Boulevard de Pénélope entre le rond point d'Odysseum (Lycée G. Frêche) et le rond-point de Londres (Planet Océan)

**Quoi ?** plan de circulation définitif suite aux aménagements réalisés

**Maître d'ouvrage** TaM.

Incidences sur la circulation : réduction à 1 voie définitive dans les deux sens de circulation entre le rond-point Odysseum (Lycée G. Frêche) et le rond-point de Londres (Planet Ocean). La deuxième voie de circulation est une voie bustram.

# Travaux récemment terminés

- Quartier Port Marianne

**Où ?** Boulevard de Pénélope

**Quoi ?** Réalisation d'aménagements cyclables et d'une voie bus

**Maître d'ouvrage** TaM.

Incidences sur la circulation : réduction à 1 voie définitive dans les deux sens de circulation entre le rond-point Odysseum (Lycée G. Frêche) et le rond-point de Londres (Planet Ocean). La deuxième voie de circulation est une voie bustram.

**Où ?** Avenue Raymond Dugrand entre la place Christophe Colomb et la place Ernest Granier

**Quoi ?** Pose de coussins lyonnais.

**Maître d'ouvrage** : Montpellier Méditerranée Métropole.

Incidences sur la circulation : Rétablissement de la circulation

**Où ?** Rue du Mas Rouge – intersection avec l'avenue Nina Simone

**Quoi ?** Raccordement des eaux usées et de l'eau potable sur la rue du Mas Rouge

**Maître d'ouvrage** : SERM

Incidences sur la circulation : rétablissement de la circulation

- Quartier Centre

**Où ?** Rue de Claret entre la rue du faubourg Figuerolles et la rue Edouard VII

**Quoi ?** Réfection de chaussée.

**Maître d'ouvrage** : Montpellier Méditerranée Métropole.

Incidences sur la circulation : rétablissement de la circulation

**Où ?** Rue Auguste Broussonnet angle rue de la Croix Catelan

**Quoi ?** Réfection de chaussée.

**Maître d'ouvrage** : Montpellier Méditerranée Métropole.

Incidences sur la circulation : Rétablissement de la circulation

- Près d'Arènes

**Où ?** Placette de l'Olivier rue Frédéric Fabrèges

**Quoi ?** Aménagement d'une zone de rencontre

**Maître d'ouvrage** : Montpellier Méditerranée Métropole.

Incidences sur la circulation : Rétablissement de la circulation

- Quartier Croix d'argent

**Où ?** Avenue de la Croix du Capitaine, rue de Font-Couverte et route de Lavérune

**Quoi ?**

- Réaménagement des voies.
- Mise en sens unique.
- Réfection de la chaussée.
- Création et aménagement de pistes cyclables.
- Désimperméabilisation des sols.

**Maître d'ouvrage** : Montpellier Méditerranée Métropole.

Incidences sur la circulation : Rétablissement de la circulation

**Où ?** Avenue Etienne Méhul entre le rond-point du Mas d'Astre et le giratoire de la rue de la Madeleine

**Quoi ?**

- Réaménagement de l'avenue Etienne Méhul.
- Réfection de la chaussée.
- Création et aménagement de piste cyclable.

**Maître d'ouvrage :** Montpellier Méditerranée Métropole.

Incidences sur la circulation : Rétablissement de la circulation

## • Quartier Hopitaux Facultés

**Où ?** Avenue Charles Flahault et route de Ganges

**Quoi ?**

- Création et aménagement de piste cyclable véloligne 10A.
- Mise en accessibilité des trottoirs.
- Renouvellement du réseau d'éclairage public.
- Pose d'un nouvel enrobé.

**Maître d'ouvrage :** Montpellier Méditerranée Métropole.

Incidence sur la circulation : Rétablissement de la circulation

**Où ?** Rue des Palmiers

**Quoi ?** Création du réseau de chaleur Nord.

**Maître d'ouvrage :** SA3M Énergie.

Incidences sur la circulation : Rétablissement de la circulation

# Nouveaux chantiers

/

# Travaux en cours

## • Quartier Centre

**Où ?** Rue du Faubourg Saint Jaumes.

**Quand ?** Du 9 octobre au 31 décembre 2025.

**Quoi ?**

- Réouverture du portail sud du Jardin des Plantes.
- Mise en conformité du parvis pour les personnes à mobilités réduite.

**Maître d'ouvrage :** Montpellier Méditerranée Métropole.

Incidences sur la circulation : Fermeture à la circulation de la rue du Faubourg Saint Jaumes entre le boulevard Henri IV et la rue Barthez.

Un itinéraire de déviation sera mis en place par le boulevard Ledru Rollin, la place d'Aviler, la rue de la Blotière et la rue François Franque.

Accès riverains maintenus.

## • Quartier Cévennes

**Où ?** Allée de l'Aqueduc (voie sans issue)

**Quand ?** Du 29 août 2025 au 30 août 2026

**Quoi ?** Création d'un parc public.

**Maître d'ouvrage :** SA3M.

Incidences sur la circulation :

- Double sens sur une seule voie avec des écluses sur l'allée de l'aqueduc
- Immobilisation de 4 stationnements publics sur le parvis des écoles



## • Quartier Mosson

**Où ?** Avenue des Moulins entre la route de Lodève et la rue des Avelaniers.

**Quand ?** Du 18 août au 30 janvier 2026

**Quoi ?**

- Création d'une piste cyclable.
- Réfection de la chaussée.
- Mise en accessibilité des trottoirs.
- Embellissements et végétalisation.

**Maître d'ouvrage :** Montpellier Méditerranée Métropole.

Incidences sur la circulation :

**Jusqu'au 4 janvier 2026 en fonction de l'avancée du chantier**

L'avenue des Moulins entre la route de Lodève et la rue des Avelaniers sera fermée à la circulation en fonction de l'avancée du chantier.

Un itinéraire de déviation sera mis en place par :

- La route de Lodève, les rues Zamenhof, du Pilory et le rond-point de Guernica. Les rues des Avelaniers, Paul Rimbaud et route de Lodève.
- Les rues des communautés et des congrégations.

Accès riverains maintenus.

**Du 5 au 30 janvier 2026**

Fermeture de l'avenue des Moulins entre la rue des Communautés et la route de Lodève. Mise en place d'une circulation alternée ponctuelle sur la route de Lodève.

Les parents devront utiliser les parkings à côté du terrain de Football Louis Combette rue du Pilory.

Seuls les enseignants et les enfants à mobilité réduite pourront accéder par l'avenue des Moulins.

Pour les résidents situés entre les rues des Congrégations et des Communautés l'entrée et la sortie s'effectuera par la rue Favre de Saint Castor.

Les piétons seront déviés par la rue des Communautés, vers la rue Favre de Saint Castor.

L'accès à l'impasse des Moulins se fera à partir de la rue des Avelaniers.

**Où ?** Intersection rues de la Condamine – rue Marcelin Albert

**Quand ?** Depuis le 11 février jusqu'au 15 janvier 2026

**Quoi ?**

- Embellissement, végétalisation, création d'une zone de rencontre et réorganisation de la collecte des déchets

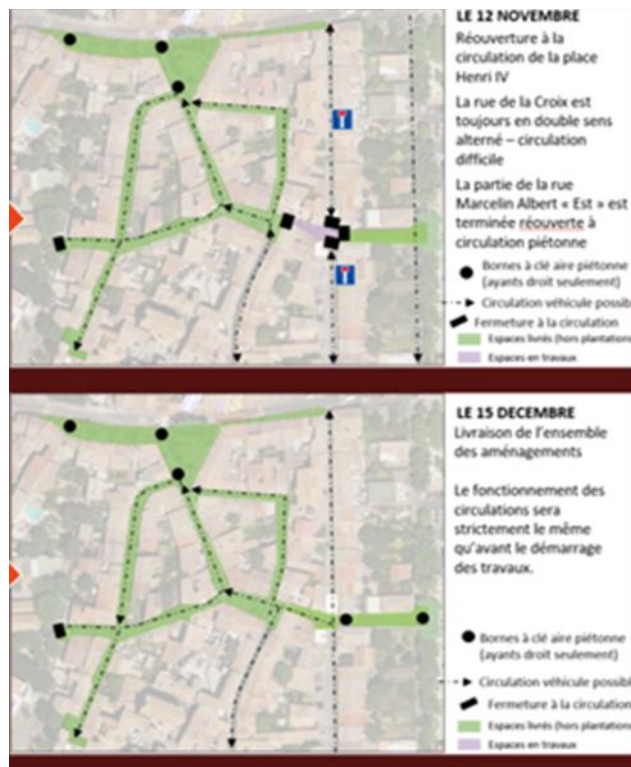
**Maître d'ouvrage :** Montpellier Méditerranée Métropole.

Incidences sur la circulation :

- Depuis la mi-novembre jusqu'à fin janvier (période de séchage incluse), l'accès au quartier ancien de Celleneuve sera possible par la rue de La Croix, qui fonctionnera en double sens alterné avec priorité au sens nord > sud (sortie du quartier).
- L'accès par la Route de Lodève est déjà de nouveau piétonnisé, comme avant les travaux.
- La rue de la Condamine sera en effet encore en travaux et sans issue à son intersection avec les rues Marcelin Albert et Docteur Lachapelle.

La fin de travaux avec le rétablissement du schéma de circulation avant travaux est prévue pour la fin janvier.





**Où ?** Rue de Cos - Avenue de Barcelone, entre le rond-point Schumann et la rue de Salerne (confirmer la date de fin)

**Quand ?** Du 14 octobre 2024 jusqu'à avril 2026

**Quoi ?** Dévoiement des réseaux de gaz, télécom et électrique, d'eaux pluviales, d'eaux usées et d'eau potable / Création du réseau de chaleur Nord.

**Maître d'ouvrage :** SA3M.

Incidences sur la circulation :

- Fermeture de la rue de Cos ;
- Fermeture de l'avenue de Barcelone, entre le rond-point Schumann et la rue de Salerne ;
- Mise en place d'un itinéraire de déviation par l'avenue de l'Europe ;
- Accès au parking du centre commercial Louisville par l'avenue d'Heidelberg.



- Quartier Près D'arènes

**Où ?** Rue du Mas Saint Pierre

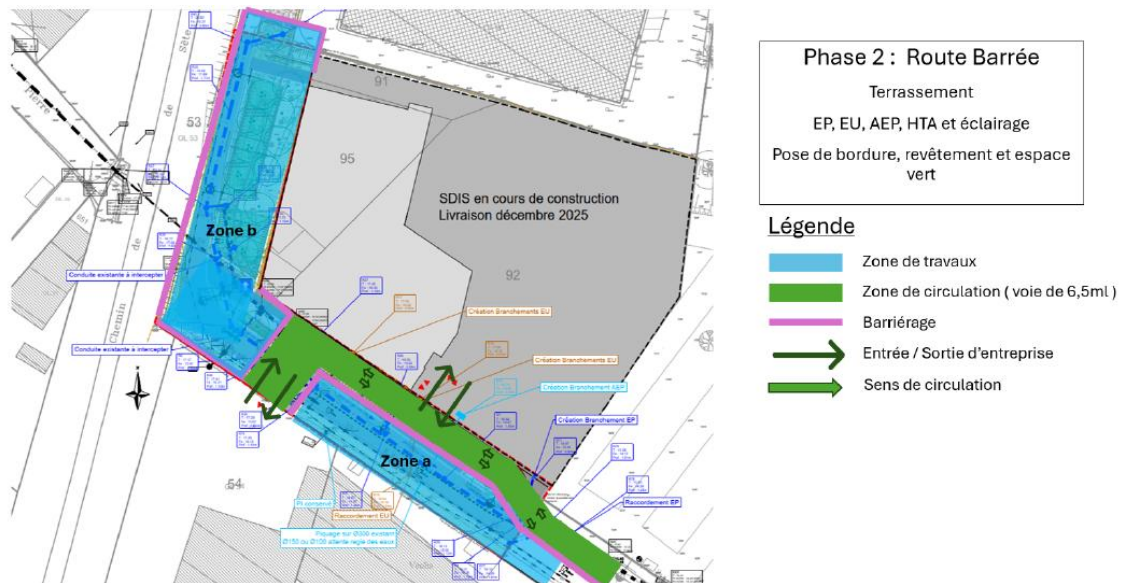
**Quand ?** Phase 2 du 3 novembre 2025 au 13 février 2026

**Quoi ?** Aménagement du parvis du SDIS (terrassement, réseaux, bordures, revêtements et espaces verts)

**Maître d'ouvrage :** SA3M

Incidences sur la circulation :

- Accès riverains et livraisons maintenus ;
- Circulation interdite sur la rue du Mas St Pierre à proximité directe du chantier (hors Nicollin)
- Déviation par l'avenue du Marché Gare, la rue de l'industrie et la rue du Mas Saint Pierre



# Travaux hors Montpellier

## Tavaux récemment terminés

### Prades-le-Lez

#### Où ? Véloligne 11- Contre-allée

**Quoi ?** Aménagement d'une piste cyclable sur la contre-allée, sécurisation des connexion piétonnes et cyclables avec cette véloligne : aménagement du carrefour au niveau du centre commercial Mandarine, aménagement de la traversée pour raccordement sur la voie existante au giratoire des Bisous.

**Maître d'ouvrage :** Montpellier Méditerranée Métropole.

*Incidence sur la circulation :* Rétablissement de la circulation

### Montferrier-sur-Lez

#### Où ? Boulevard de la Lironde

##### Quoi ?

- Création d'un trottoir
- Réalisation du revêtement de chaussée
- Création d'un plateau sur-élevé
- Réalisation de l'éclairage public

**Maître d'ouvrage :** Montpellier Méditerranée Métropole.

*Incidences sur la circulation :* Rétablissement de la circulation

#### Où ? RM17

**Quoi ?** Aménagement de la véloligne 11 en bordure de la RM17 et requalification de la chaussée entre les giratoires de Caudalie et de Baillarguet

**Maître d'ouvrage :** Montpellier Méditerranée Métropole.

*Incidences sur la circulation :* Rétablissement de la circulation

### Saussan

#### Où ? Chemin des Horts de Vernis (partie haute)

**Quoi ?** Création d'un trottoir PMR et reprise de la chaussée et du pluvial.

**Maître d'ouvrage :** Montpellier Méditerranée Métropole.

*Incidences sur la circulation :* Rétablissement de la circulation

### Baillargues

#### Où ? Liaison cyclable sud voie ferrée

**Quoi ?** reprise ponctuelle de chaussée

**Maître d'ouvrage :** Montpellier Méditerranée Métropole.

*Incidences sur la circulation :* Rétablissement de la circulation

## Lattes

**Où ?** Avenue Georges FRÊCHE

**Quoi ?** création d'une nouvelle station de tramway

**Maître d'ouvrage :** TAM.

*Incidence sur la circulation :* rétablissement de la circulation

## Clapiers

**Où ?** Centre ancien

**Quoi ?** Réfection complète des rues du centre-ancien et du parvis de l'église Saint-Antoine

**Maître d'ouvrage :** Montpellier Méditerranée Métropole.

*Incidence sur la circulation :* Rétablissement de la circulation sauf pour les bus et les poids lourds

# Nouveaux chantiers

## Villeneuve-lès-Maguelone

**Où ?** Place de l'Eglise et Place du Marché

**Quand ?** Du 05 janvier 2026 au 12 janvier 2026

**Quoi ?** Décrouitage et barriérage préalable aux fouilles archéologiques

**Maître d'ouvrage :** Montpellier Méditerranée Métropole.

Incidences sur la circulation : circulation et stationnement interdits sur les places

# Travaux en cours

## Le Crès / Vendargues

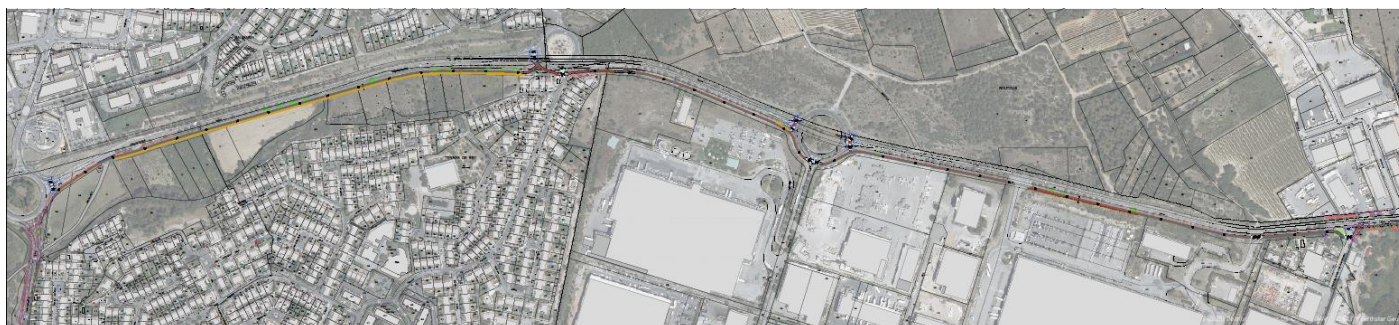
**Où ?** M65 – depuis l'avenue du Mistral à Le Crès jusqu'à la M610 à Vendargues

**Quand ?** Du 17 novembre 2025 au 23 février 2026

**Quoi ?** Réaménagement de la piste cyclable située le long de la M65

**Maître d'ouvrage :** Montpellier Méditerranée Métropole.

Incidences sur la circulation : déviation des piétons et des cyclistes sur la piste opposée



## Cournonterral

**Où ?** RM5 et Création Giratoire Cournonterral

**Quand ?** jusqu'au 26 février 2026

**Quoi ?** Aménagement et création d'un giratoire à l'intersection de la RM5 et la route en direction de Fabrègues

**Maître d'ouvrage :** Montpellier Méditerranée Métropole.

Incidence sur la circulation : Maintien de la circulation sur la RM5 avec séparateur GBA le long de la zone de travaux.

Maintien du cheminement piéton entre l'arrêt de bus scolaire de la piscine et le village.

## Grabels

**Où ?** Rue Roqueblanque, entre route de Montferrier et rue de la Plaine

**Quand ?** Du 13 octobre 2025 au 30 avril 2026

**Quoi ?**

- Création de trottoirs
- Création d'écluses et de stationnement réglementaire
- Réfection complète de la chaussée
- Création d'un réseau pluvial de diamètre 800.

**Maître d'ouvrage :** Montpellier Méditerranée Métropole.

Incidences sur la circulation :

Du 15 septembre 2025 au 30 décembre 2025 :

o Fermeture de la rue Roqueblanque entre route de Montferrier et rue du plateau pour la création du réseau d'évacuation pluviale. Déviation par la rue de la Plaine.

## Juvignac

**Où ?** Rue des Alouettes, entre l'allée de l'Europe et Place Saint Michel

**Quand ?** Du 15 juillet 2025 au 15 janvier 2026

**Quoi ?**

- Création d'une rue parc
- Réfection de la chaussée et des trottoirs
- Réaménagement des aires de jeux et work out
- Désimperméabilisation des places de parking
- Raccordement piétons pour aller au nouveau collège de Juvignac

**Maître d'ouvrage :** Montpellier Méditerranée Métropole.

Incidences sur la circulation :

Passage de la rue des alouettes en sens unique. Sens autorisé de l'allée de l'Europe vers la place Saint Michel. Déviation en faisant demi-tour au rond-point de la place Saint Michel et jusqu'à regagner l'allée de l'Europe.

**Où ?** Square des Constellations

**Quand ?** Du 1 septembre 2025 au 15 janvier 2026

**Quoi ?**

- Création d'un parking réglementaire désimperméabilisé
- Réfection des trottoirs
- Réaménagement des aires de jeux avec adaptation au PMR

**Maître d'ouvrage :** Montpellier Méditerranée Métropole.

Incidences sur la circulation :

Du 1 septembre 2025 au 30 novembre 2025 :

o Immobilisation de deux places de stationnement sur le parking existant.

## Lavérune

**Où ?** Place de la République

**Quand ?** Du 16 juin 2025 au 27 mars 2026

**Quoi ?**

- Renouvellement des réseaux d'assainissement et de l'eau potable.
- Requalification de la place par embellissement et création d'espaces apaisés.

**Maître d'ouvrage :** Montpellier Méditerranée Métropole.

Incidences sur la circulation : Mise en impasse de la place. Accès riverains maintenus.

Un accès par la rue de la croix est maintenant possible pour le plan des Barrys.

## Pérols

**Où ?** Avenue de Montpellier

**Quand ?** Du 15 septembre 2025 au 16 janvier 2026

**Quoi ?** Aménagement de voirie

**Maître d'ouvrage :** Montpellier Méditerranée Métropole.

*Incidence sur la circulation :* Rue fermée sur la section entre rond-point de la Galine et rond-point du Fenouillet, avec déviation par l'Avenue de la Galine.

## Pignan

**Où ?** RM5 au PR 8+371 – Carrefour avec l'avenue du général Grollier

**Quand ?** Du 17 novembre 2025 au 11 mai 2026.

**Quoi ?** Création d'un giratoire compatible avec le Bustram 4.

**Maître d'ouvrage :** Montpellier Méditerranée Métropole

*Incidences sur la circulation :* Période en cours et jusqu'au 16 février 2026 : réduction de la vitesse à 30 km/h sur la RM5 et sur l'avenue du Général Grollier, aucune incidence concernant l'itinéraire de la véloligne 8 (Cournonsec – Figuerolles).

