

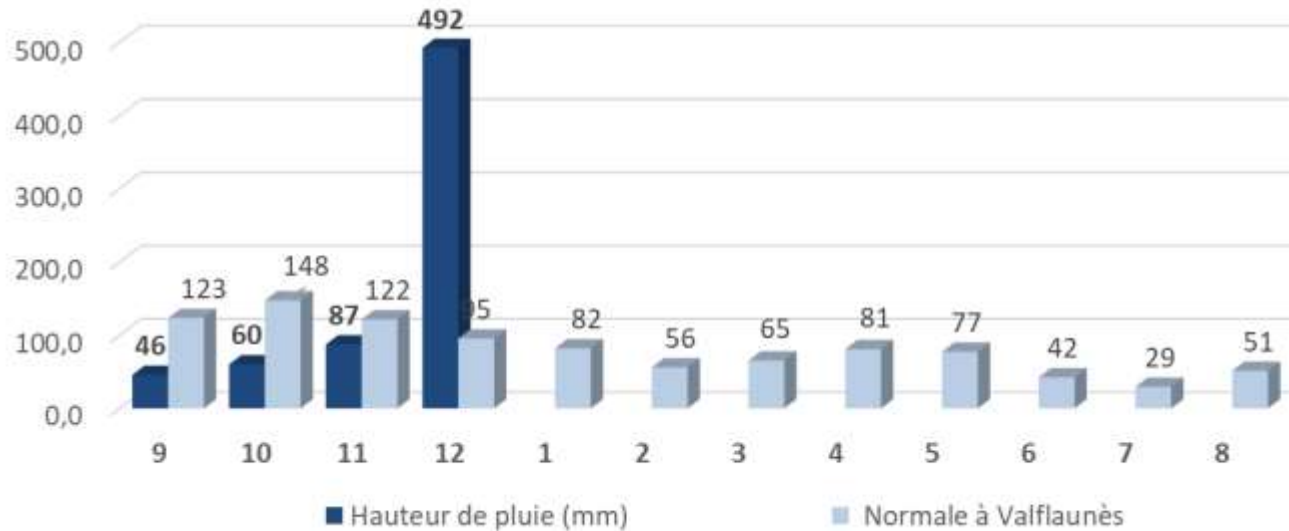


Pluviométrie sur le bassin hydrogéologique de la Source du Lez

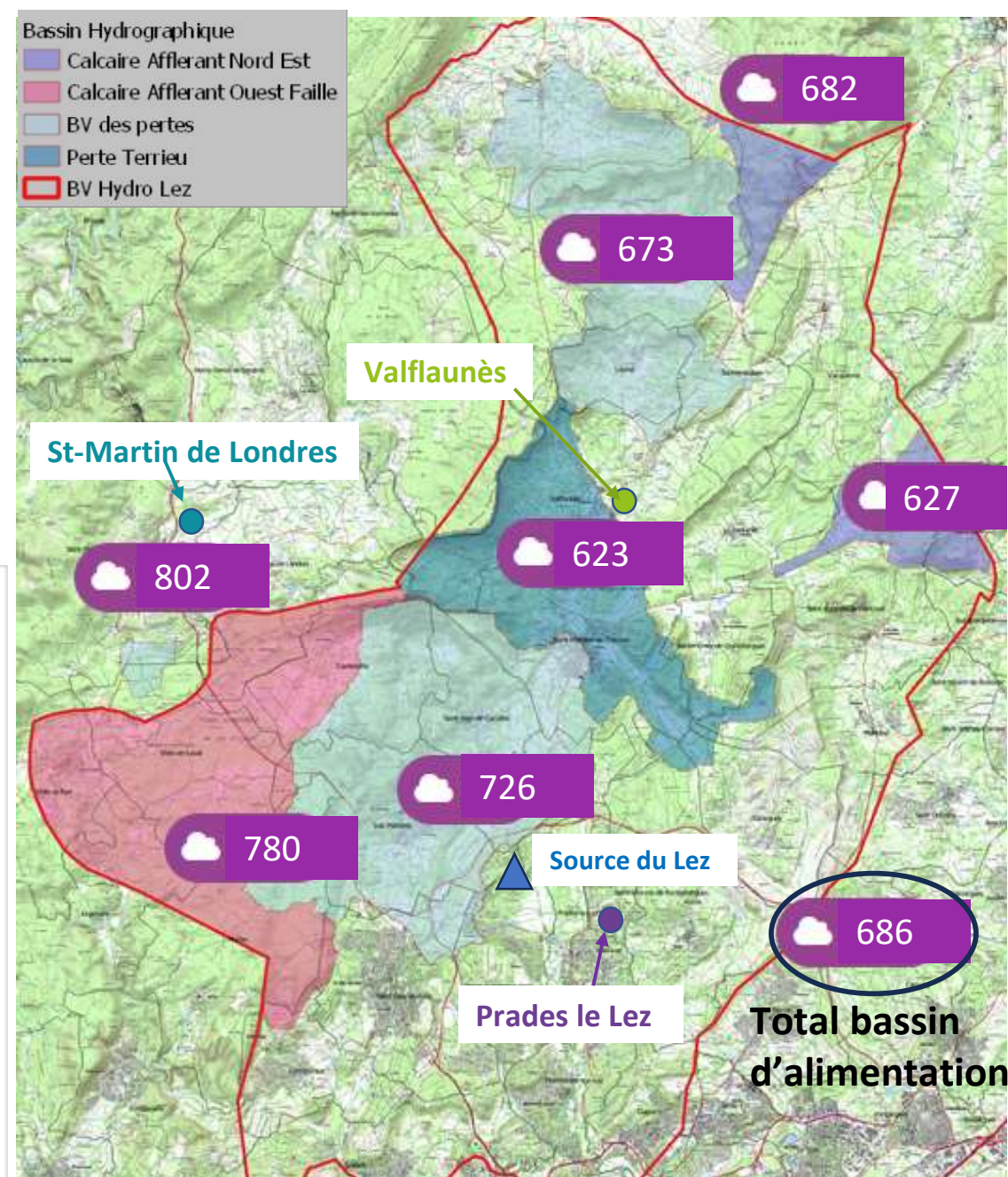
Cumul pluviométrique sur l'année hydrologique (depuis le 1^{er} sept 2025) : 686 mm

Un premier trimestre d'année hydrologique finalement excédentaire en pluie (+41%)

Année hydrologique 2025-2026
Comparaison de la hauteur de pluie mensuelle avec la normale 1991-2020 à Valflaunès



Source : PREDICT (lames d'eau radar du 01/09/2025 au 05/01/2026)

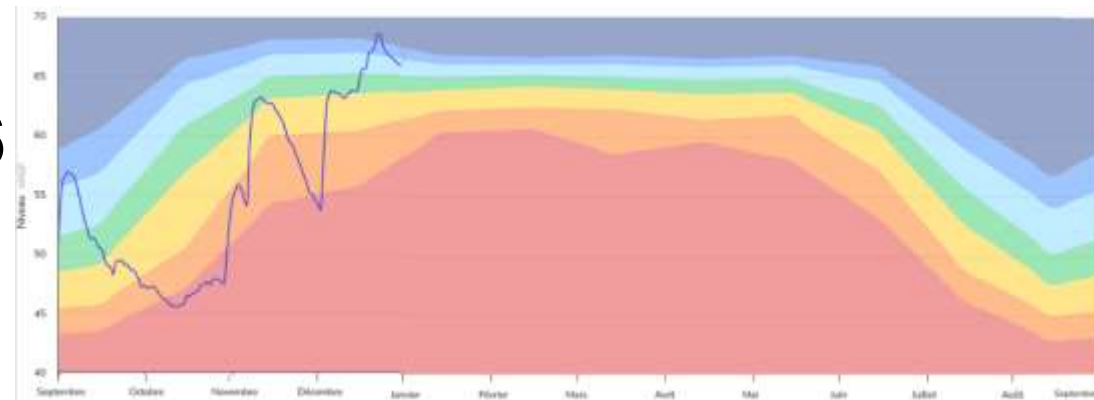




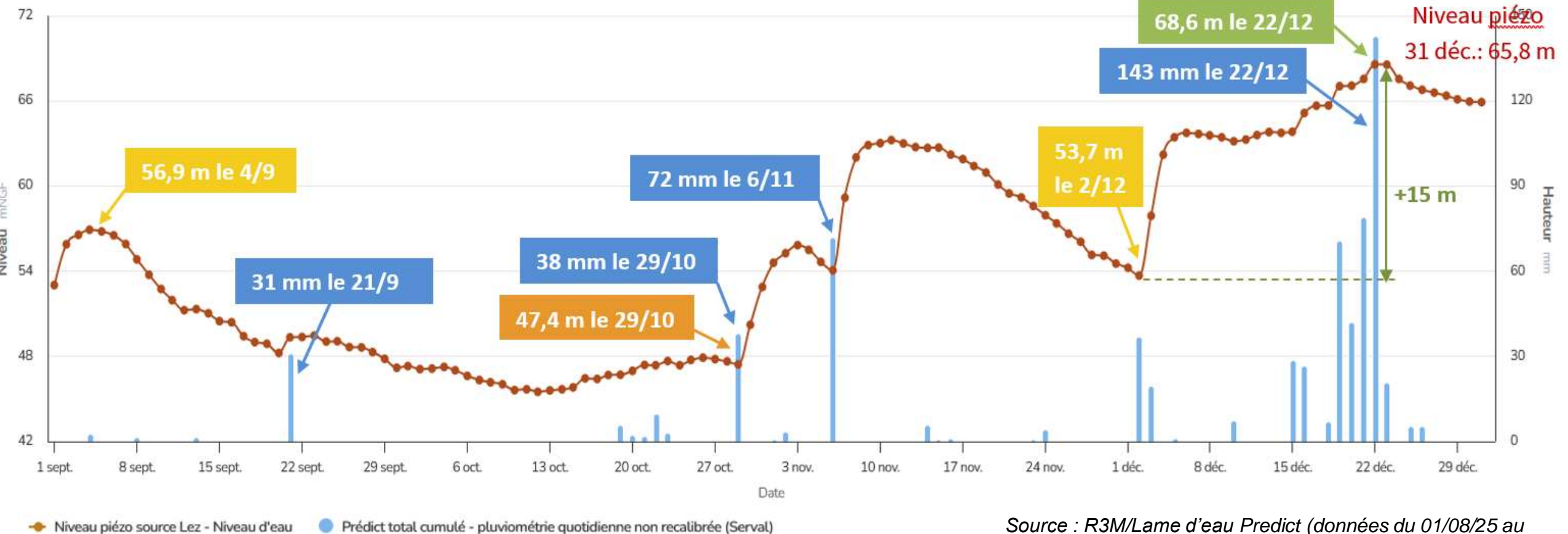
Source du Lez

année hydrologique 2025-2026

situation au 5 janvier 2025



Niveau de la Source : **Modérément haut (65,4 m NGF le 4/01)**



Source : R3M/Lame d'eau Predict (données du 01/08/25 au 31/12/25)